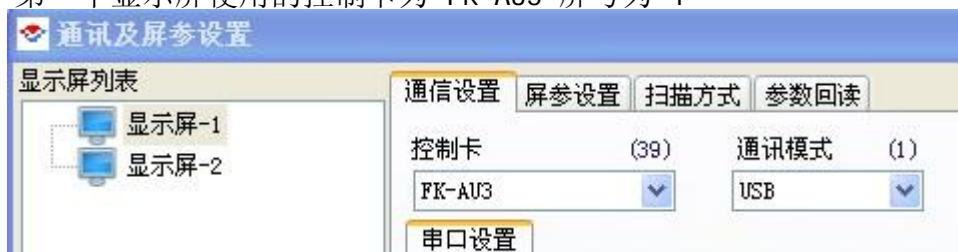


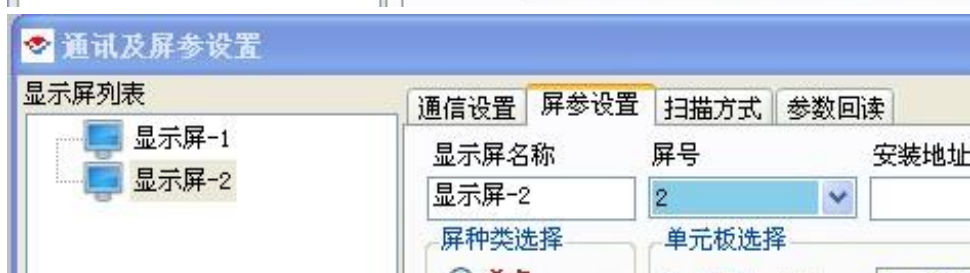
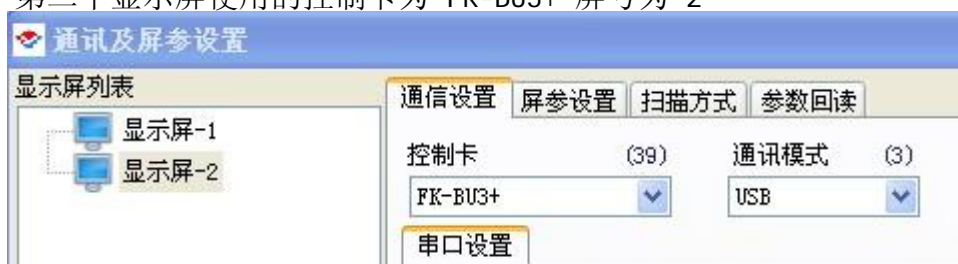
# 飞控U盘控制卡多卡集联手册

《一》 建立多个U盘控制卡显示屏，以2个为例。实际情况可以最大255个显示屏，只要飞控U盘卡（全系列U盘）都可以集联


第一个显示屏使用的控制卡为 FK-AU3 屏号为 1



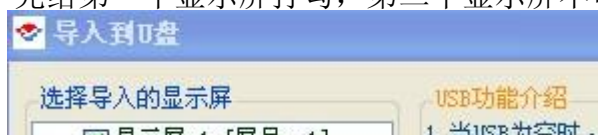
第二个显示屏使用的控制卡为 FK-BU3+ 屏号为 2



《二》 给这2个显示屏设置好相应的单元板和大小，做好节目后（节目不能为空），关键的一步是给这2个显示屏“身份证”的设置

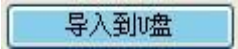
1 拿一个U盘插入电脑，点击工具条上的

先给第一个显示屏打勾，第二个显示屏不可以打勾！






导入到U盘



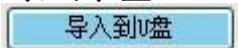
然后，拔出U盘，把节目导入到第一个使用FK-AU3的显示屏

2 把刚才那个U盘插入电脑，点击工具条 

再给第二个显示屏打勾，第一个显示屏不可以打勾



导入到U盘




然后，拔出U盘，把节目导入到第二个使用FK-BU3+的显示屏

身份证的设置已经完成。

《三》 身份证的设置好了之后，可以随心所欲了。

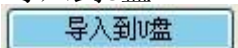
屏参，屏大小，单元板等设置身份的时候已经完成，不可以再去设置。  
这2个节目的内容可以任意修改！

插刚才使用的U盘，点击 

每次都要把2个显示屏的勾都打上！



导入到U盘



任意插这个2个显示屏，显示屏的控制卡，会自动识别出自己的节目

以后，只要改内容即可！如需修改屏参，必须从头到尾再来一遍！